

KLT-LED-80 系列通用异步图文屏控制系统



一、指标

A 型卡:

控制范围: 2048 列×64 行(单色)或 2048 列×32 行(双色)

扫描场频: 330HZ

总存储量: 8M 位

带温度输入

支持 1/16 扫描、1/8 扫描、1/4 扫描、1/2 扫描、静态工作模式
提供遥控、按钮选择播放画面的专用版,

支持遥控输入汉字、键盘输入汉字, 输入法: 拼音、五笔。

B 型卡:

控制范围: 1024 列×128 行(单色)或 1024 列×64 行(双色)

扫描场频: 330HZ

总存储量: 8M 位

带温度输入

支持 1/16 扫描、1/8 扫描、1/4 扫描、1/2 扫描、静态工作模式
提供遥控、按钮选择播放画面的专用版,

支持遥控输入汉字、键盘输入汉字, 输入法: 拼音、五笔。

C 型卡:

控制范围: 512 列×256 行(单色)或 512 列×128 行(双色)

扫描场频: 330HZ

总存储量: 8M 位

带温度输入

支持 1/16 扫描、1/8 扫描、1/4 扫描、1/2 扫描、静态工作模式
提供遥控、按钮选择播放画面的专用版,
支持遥控输入汉字、键盘输入汉字, 输入法: 拼音、五笔。

D 型卡:

控制范围: 2048 列×16 行(全彩色)
或 1024 列×32 行(全彩色)
或 512 列×64 行(全彩色)

扫描场频: 330HZ

总存储量: 8M 位

带温度输入

支持 1/16 扫描、1/8 扫描、1/4 扫描、1/2 扫描、静态工作模式
提供遥控、按钮选择播放画面的专用版

E 型卡:

控制范围: 256 列×32 行(双色) 或 128 列×64 行(双色)

灰度级别: 256 级

扫描场频: 330HZ

总存储量: 8M 位

带温度输入

支持 1/16 扫描、1/8 扫描、1/4 扫描、1/2 扫描、静态工作模式
提供遥控、按钮选择播放画面的专用版

F 型卡:

控制范围: 128 列×32 行(全彩色) 或 64 列×64 行(全彩色)

灰度级别: 256 级

扫描场频: 330HZ

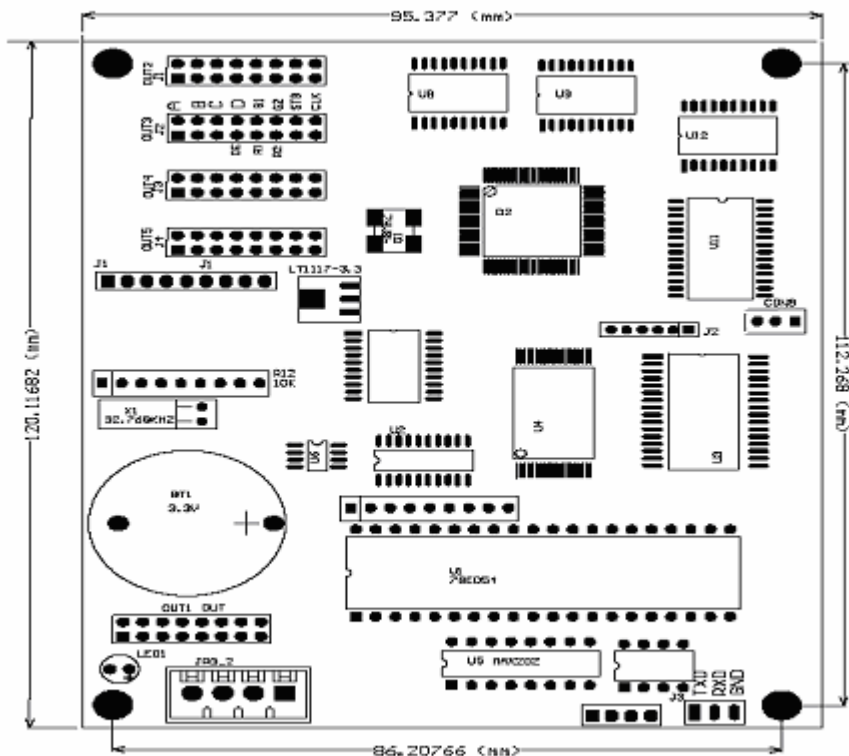
总存储量: 8M 位

带温度输入

支持 1/16 扫描、1/8 扫描、1/4 扫描、1/2 扫描、静态工作模式
提供遥控、按钮选择播放画面的专用版

二、外型尺寸

型卡外型和尺寸如下图所示:



三、电源

控制卡使用 $5 \pm 5\%$ 的直流电源。电源接线柱旁标明了极性 VCC +5V GND 接地。

五、通讯接口

当 U5 插 Max232(或兼容芯片)，控制卡工作在 **RS232 通讯方式**：
 RXD 为通讯口数据接收，一般接计算机 9 针串口的 Pin3；
 TXD 为通讯口数据发送，一般接计算机 9 针串口的 Pin2；
 GND 为通讯口地线，一般接计算机 9 针串口的 Pin5。

当 U5 不插芯片，U6 插入 Max485(或兼容芯片)时，控制卡工作在

RS485 通讯模式:

TXD 是 485 的 B 线

RXD 是 485 的 A 线

六、消隐信号极性选择

当 CON9 不接时，控制卡输出的 ‘OE’ 信号高电平有效(高电平时驱动板被点亮)；

当 CON9 里面两孔短接时，控制卡输出的 ‘OE’ 信号是低电平有效(低电平时驱动板被点亮)。

七、接口定义

